

E♭ Tenor Horn

SONATA

TELEMANN

(1681-1767)

(E♭ Tenor Horn and Piano)

Edited by Sandy Smith

Siciliana
Andante (♩=50)

Movement I

4 *p* *mp* *mf*

6 *mp*

8 *p* *mf*

10

12

14

diese Stimme ist unvollständig
this part is not complete
cette partie n'est pas complète

E♭ Tenor Horn
Movement II

Spiritoso (♩ = 100)

mf

4

7

10 *tr* *p* *tr* *cresc.*

13

16 *mf*

19

23 *f*

26

diese Stimme ist unvollständig
this part is not complete
cette partie n'est pas complète

E♭ Tenor Horn
Movement III

Andante (♩=72)

mp 3 3 3 3 p

3 cresc. 3 3 3 3 tr

5 tr

7 cresc. 3 3 3 b

9 3 3

11

diese Stimme ist unvollständig
this part is not complete
cette partie n'est pas complète

E♭ Tenor Horn

Movement IV

Vivace (♩=120)



diese Stimme ist unvollständig
this part is not complete
cette partie n'est pas complète

SONATA

(F Horn and Piano)

TELEMANN

(1681-1767)

Siciliana

Andante (♩=50)

Movement I

Edited by Sandy Smith

4

6

8

10

12

14

p *mp* *mf* *p* *mp* *p* *mp*

diese Stimme ist unvollständig
this part is not complete
cette partie n'est pas complète

F Horn

Movement II

Spiritoso (♩ = 100)

diese Stimme ist unvollständig
this part is not complete
cette partie n'est pas complète

F Horn
Movement III

Andante (♩=72)

mp 3 3 3 3 3 3 *p*

3 *cresc.* 3 3 3 3 *dim.* 3 3

5 *tr*

7 *cresc.* 3 3 3

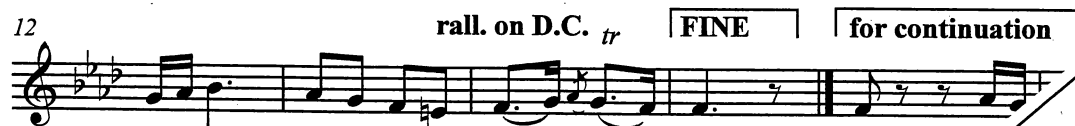
9 3 3

11

diese Stimme ist unvollständig
this part is not complete
cette partie n'est pas complète

F Horn
Movement IV

Vivace (♩=120)



diese Stimme ist unvollständig
this part is not complete
cette partie n'est pas complète